

Connecter/Déconnecter un poste téléphonique IP

Voici la marche à suivre pour changer de poste ou déconnecter le poste actuel sur un téléphone IP selon le modèle.

Avaya J179



? Unknown Attachment

Déconnexion : Appuyer sur le bouton **Applications** **Sortie** Confirmer la sortie

Connexion : Entrer le **poste** téléphonique (i.e : 1234) et son **mot de passe** puis appuyer sur **Entrée**

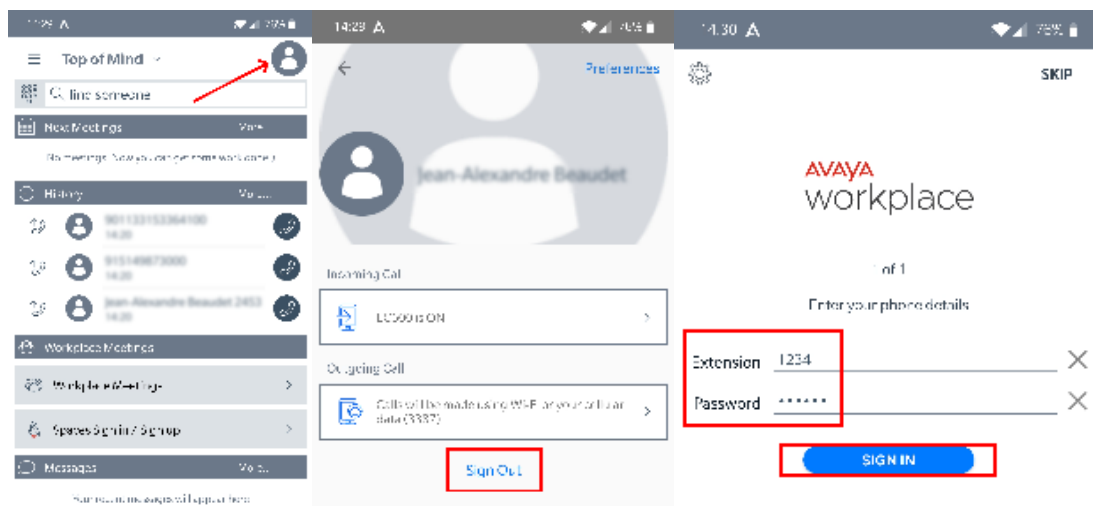
IX Workplace (softphone)



i Important

Afin de pouvoir déconnecter et utiliser d'autres extension le softphone IX Workplace doit avoir été configuré de manière manuelle sans mémorisation de mot de passe.

Avaya IX Workplace (Windows/Mobile) - Téléphone Logiciel



Avaya 9608

? Unknown Attachment

? Unknown Attachment

Déconnexion : Appuyer sur le bouton Descendre jusqu'à **Sortie** Confirmer la sortie

Connexion : Entrer le **poste** téléphonique (i.e : 1234) et son **mot de passe** puis appuyer sur **Entrée**

Avaya E129

Déconnexion : **Demander l'aide du STI**

Connexion : Entrer le **poste** téléphonique (i.e : 1234) et son **mot de passe** puis appuyer sur **Entrée**

Avaya B179 (Téléconférence)



Demander l'aide du STI

GrandStream GXP-2140



Demander l'aide du STI