

# Taxprep des sociétés - Installation

**! Avertissement: Le logiciel *Taxprep des sociétés* n'est pas compatible avec les ordinateurs de marque Apple**

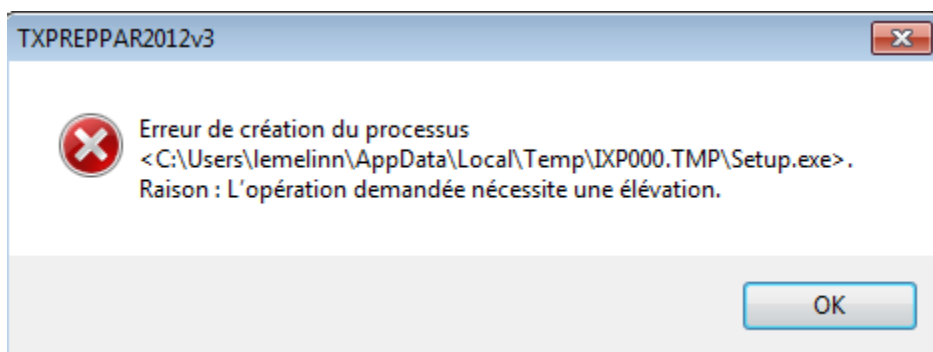
## Taxprep des sociétés

**Version actuelle : Taxprep des sociétés 2019 v1.1 (version éducative) - Date de lancement : 16 juillet 2019**

Téléchargez et exécutez le fichier «Taxprep des sociétés 2019 v1.1» et ensuite suivez les étapes suivantes:

### NOTE - Message d'erreur possible

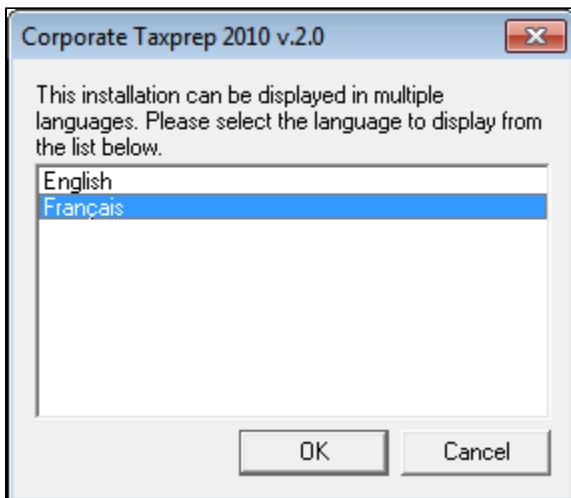
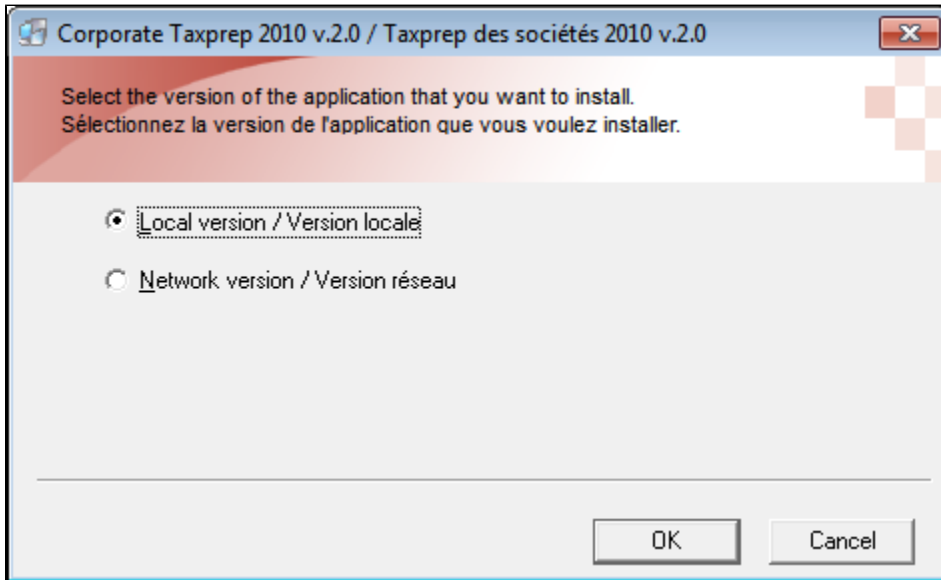
Si à l'exécution du fichier d'installation vous obtenez le message d'erreur suivant :

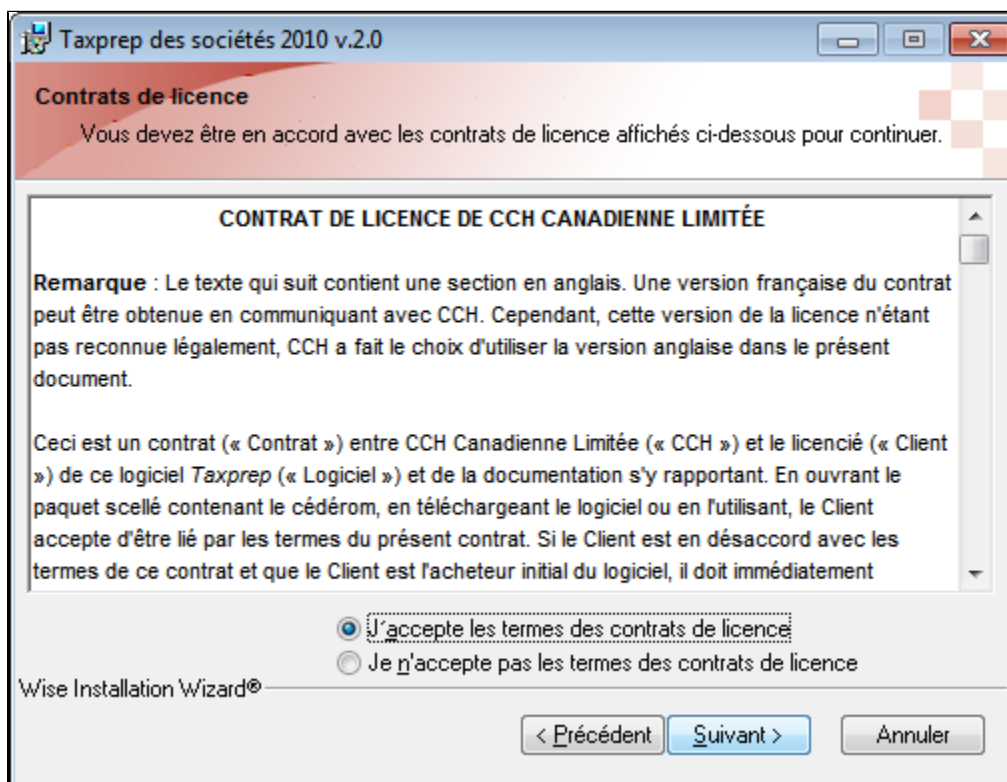


Vous devez :

- 1- "Enregistrer sous" le fichier d'exécution (.exe) sur votre disque dur;
- 2- Exécuter le fichier d'exécution dans le mode administrateur. Pour ce faire, vous devez cliquer sur celui-ci avec le bouton droit de la souris et choisir "**Exécuter en tant qu'administrateur**".

Les captures d'écran ci-dessous sont pour la version 2010 v2.0. La procédure est essentiellement la même pour la version courante:





**Taxprep des sociétés 2010 v.2.0**

### Renseignements sur l'utilisateur

Inscrivez les renseignements suivants pour personnaliser l'installation.

Nom complet :

Organisation :

Les paramètres de cette application peuvent être installés pour l'utilisateur actuel ou pour tous les utilisateurs partageant cet ordinateur. Vous devez avoir les privilèges d'administrateur pour installer les paramètres pour tous les utilisateurs. Installez l'application pour :

Toute personne utilisant cet ordinateur

Moi seulement (demo)

Wise Installation Wizard®

< Précédent   Suivant >   Annuler

---

**ATTENTION:**

La clé d'activation est disponible sur la page suivante : <http://Taxprep.FISCALITEuqtr.ca>

---

**Taxprep des sociétés 2010 v.2.0**

### Activer un produit

Sélectionnez la version que vous voulez installer.

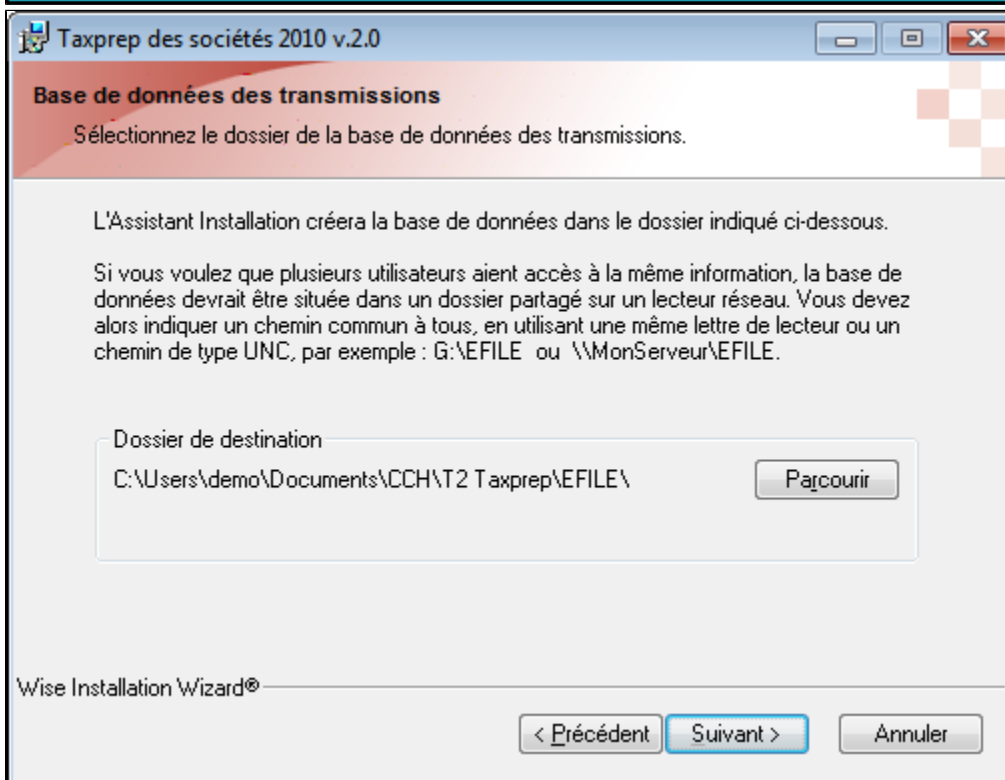
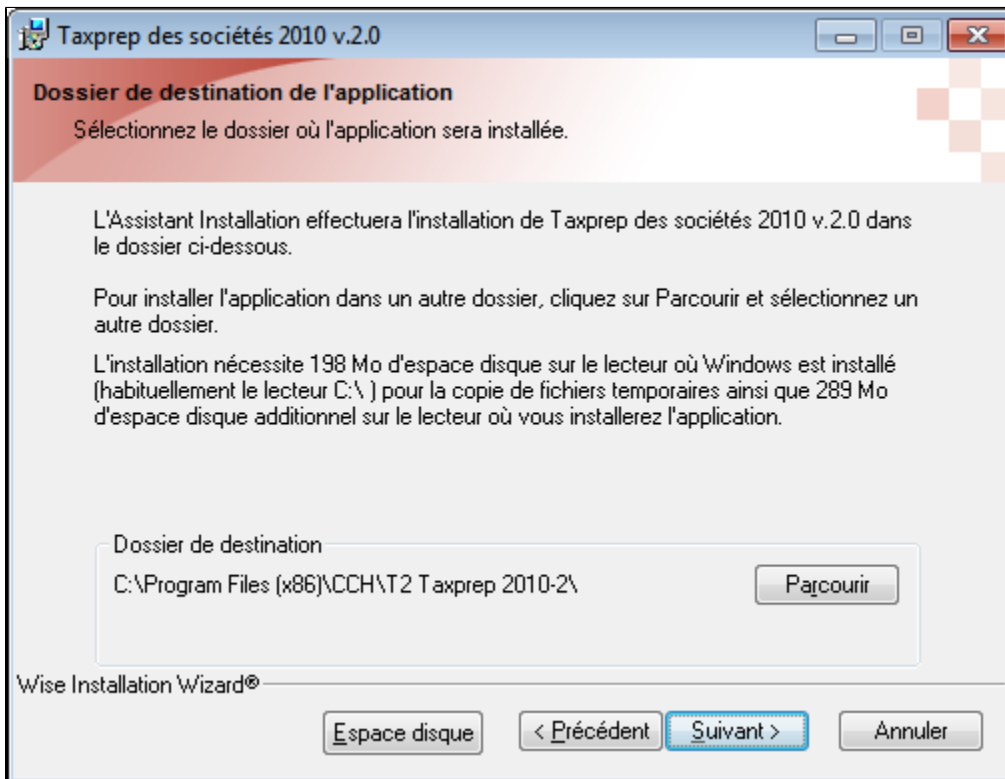
Version Démo de Taxprep des sociétés 2010 v.2.0  
Cette version contient toutes les mêmes fonctionnalités que Taxprep des sociétés 2010 v.2.0 à l'exception des fonctionnalités Enregistrer, Imprimer, Réseau et Services électroniques.

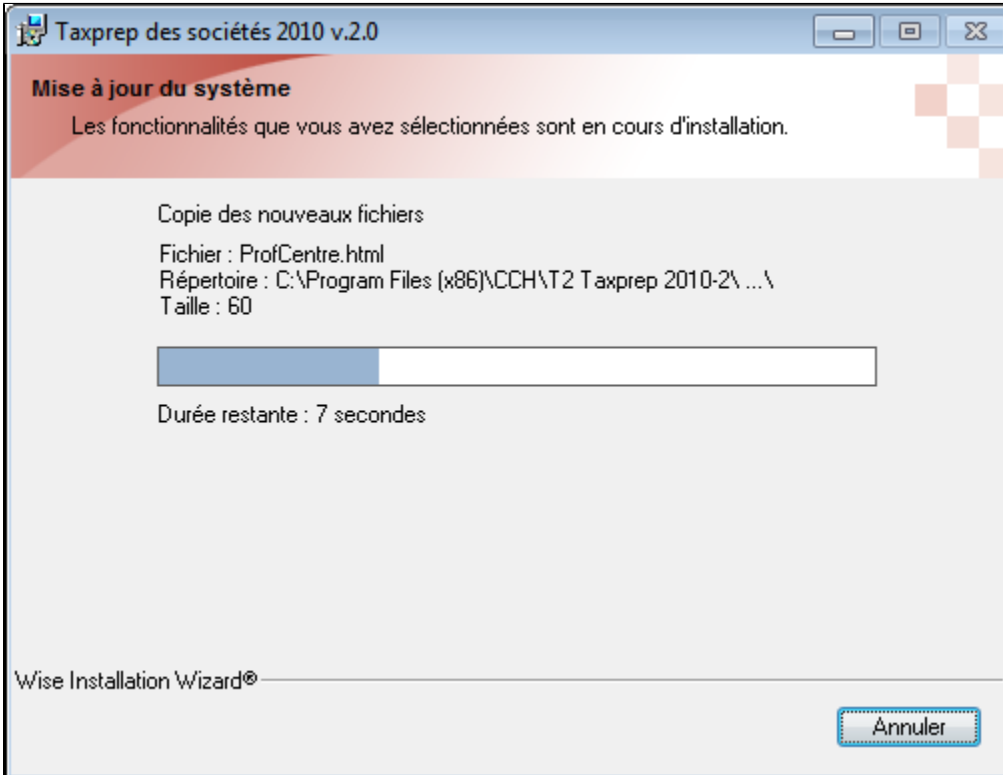
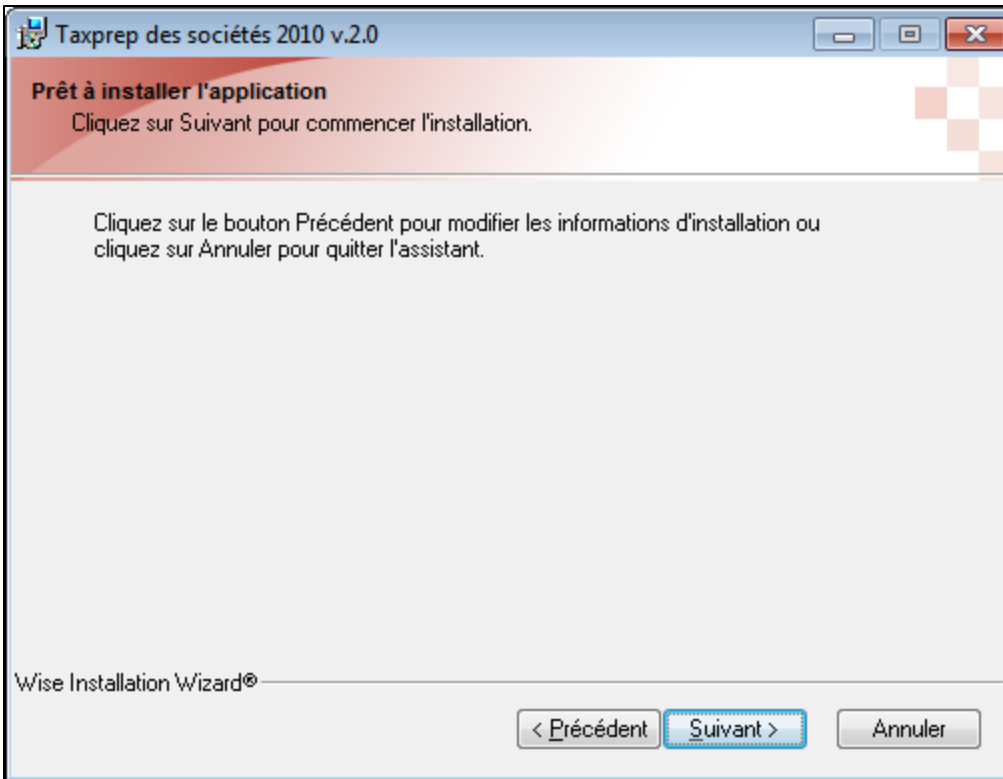
Taxprep des sociétés 2010 v.2.0

Clé d'activation :  
Inscrivez la clé d'activation que vous avez reçue avec le produit acheté.

Wise Installation Wizard®

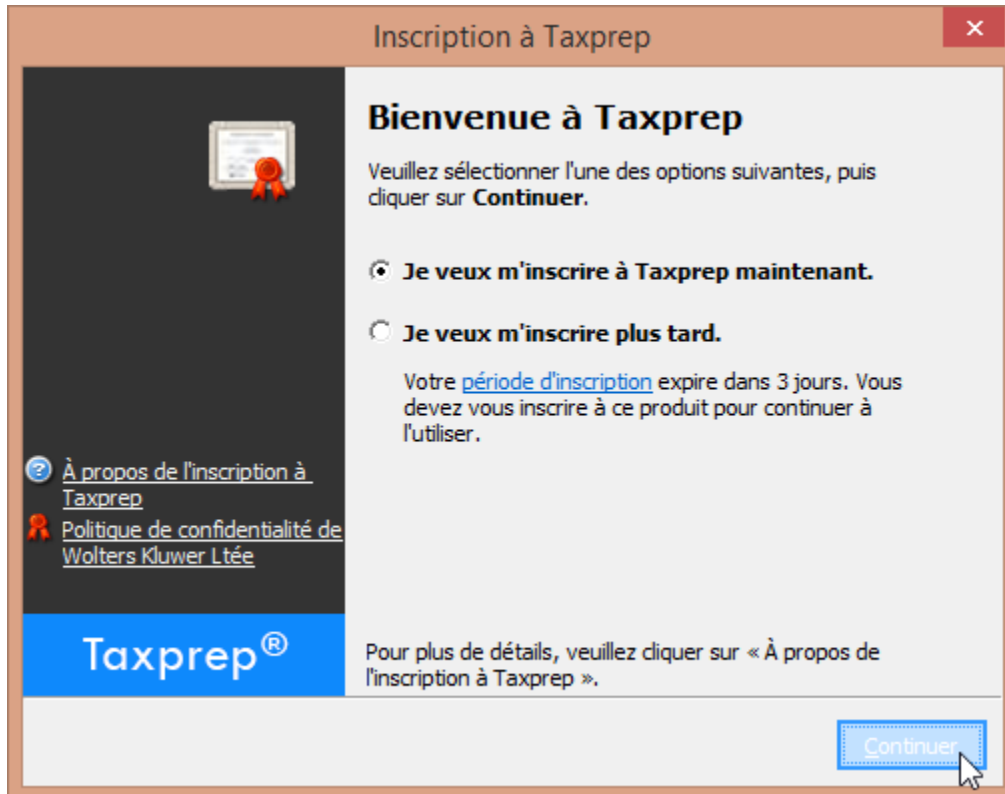
< Précédent   Suivant >   Annuler







Une fois le logiciel installé, vous devrez vous **inscrire à Taxprep**. Il s'agit d'une simple procédure de prise d'informations (non personnelles) à votre sujet.



## Inscription à Taxprep



### Renseignements d'inscription

Veillez saisir les renseignements demandés ci-dessous. Répondez aux questions sur la taille et le type d'activité de l'entreprise en fonction de vos connaissances.



|   |  |
|---|--|
| Entreprise :  | <input type="text" value="UQTR"/>        |
| Code postal : *   | <input type="text" value="G9A5H7"/>      |
| Nombre d'employés : *   | <input type="text" value="500 ou plus"/> |
| Au moins un associé de votre cabinet possède un titre de CPA valide : * | <input type="text" value="Non"/>         |
| Principal secteur d'activité de votre entreprise ou organisation : *    | <input type="text" value="Éducation"/>   |

\* Requis

Continuer